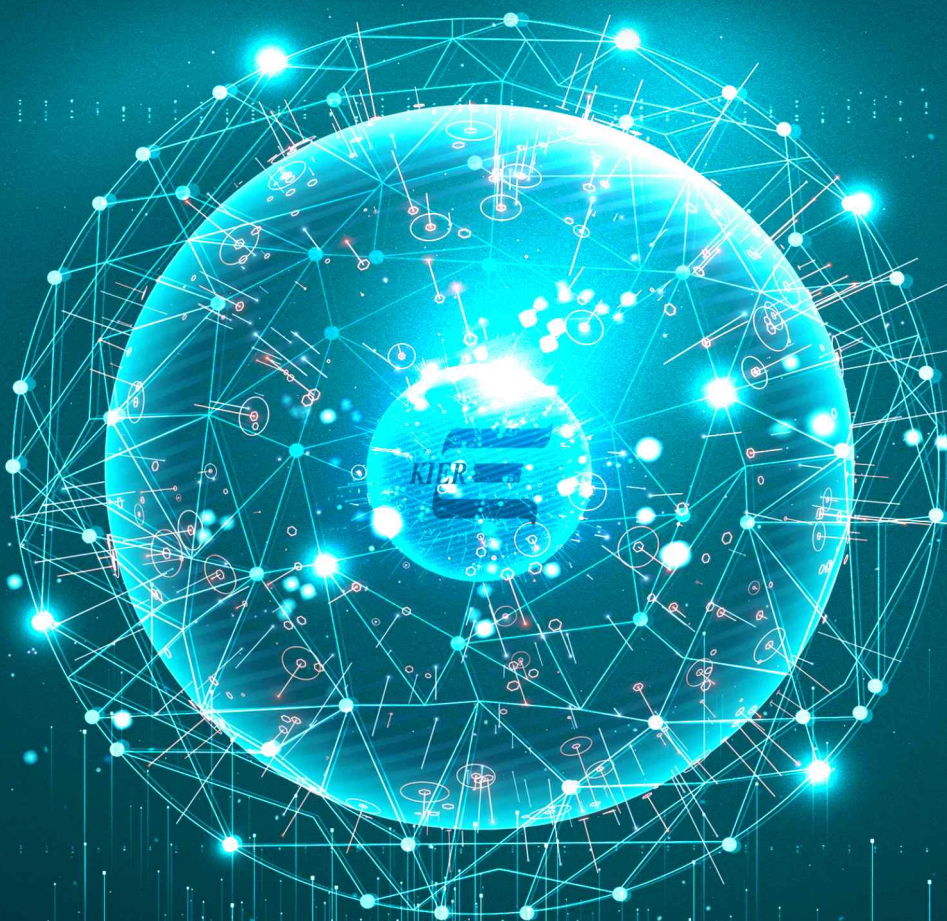


2024년 글로벌협력 기본사업 세부과제 공모(안)

‘23. 5. 9 글로벌전략실



2024년 글로벌협력 기본사업 세부과제 공모(안)

<‘23.5.2 글로벌전략실>

목적

- ▶ 전략적 국제협력 과제 발굴을 통해 탄소중립 실현에 기여할 수 있는 탁월한 연구성과 창출

공모 대상 분야

- ▶ 연구원 중점기술 분야



과제 유형

- ▶ 기반구축사업 : 공동 워크숍 등 기관 차원의 교류 사업
- ▶ 사전기획사업 : 과제발굴 사전기획 및 타당성조사 사업
- ▶ 수요지향형 공동연구사업 : 원내 국제공동연구 수요 발굴 이후 해외 연구기관과 공동연구 수행
- ▶ 양자매칭형 공동연구 사업 : 연구비 매칭 분담 사업

일정(안)

기반구축사업, 사전기획사업, 양자매칭형 공동연구사업 일정

일 자	내 용	비 고
2023.7.24.(월)~8.31(목)	사업계획서* 취합	글로벌전략실
~9.7(목)	발표 PPT 취합	글로벌전략실
9.22(금)	발표 평가(내부SAB)	글로벌전략실

- * 글로벌협력형 기본사업 사업계획서 양식(붙임) 및 사업관리실 작성기준 활용
- * 공동연구사업(양자 매칭형 및 수요지향형)의 경우 사업계획서를 국문 및 영문 2부 제출해야 함 (국문(hwp), 영문(MS-Word))
- * 영문 사업계획서 하단의 상대방기관의 Authorized Representative 서명 및 KIER 소속 연구본부장 서명 포함 제출
- * 사업계획서 제출 전, 상대방기관과 IP 관련 충분한 논의를 거쳐야 함
- * 기 수행중인 임무형 기본사업비로 해외 매칭펀드와 연계하고자 하는 경우(기존 과제비 활용) 영문사업계획서만 제출 (절차는 글로벌전략실에 문의)

수요지향형 공동연구사업 일정

일 자	내 용	비 고
2022.5.3.(수)~5.31(수)	KIER PI ¹⁾ 가 국제공동연구 CP ²⁾ 작성 및 글로벌전략실에 제출(협조전)	연구책임자
	CP 취합 (CP 양식 : 별첨 참조)	글로벌전략실
6.1(목)~7.5(수)	해외 연구자 매칭(KCs 네트워크 등) 의뢰 및 해외 PI 작성 CP 취합	글로벌전략실
7.11(화)	기관 매칭 선정(국제협력위원회)	글로벌전략실
7.24.(월)~8.31(목)	매칭된 해외 연구자와 공동연구계획서 작성 (연구부서와 상호 긴밀한 협의)	연구책임자
	사업계획서(국문 및 영문) 취합	글로벌전략실
~9.7(목)	발표 PPT 취합	글로벌전략실
9.22(금)	발표 평가(내부 SAB)	글로벌전략실

- * 영문 사업계획서 하단의 상대방기관 Authorized Representative 서명 포함 제출
- * 사업계획서 제출 전, 상대방기관과 IP 관련 충분한 논의를 거쳐야 함
- * 최종 일정은 2022-2024 기본사업 추진계획 확정내용 참고

1) PI: Principle Investigator 과제(연구)책임자

2) CP: Concept Paper 개념서 1페이지

» (공동 사항)

- 글로벌전략실 : 공모, 계획서 취합, 모니터링, 기획 및 지원
- 사업관리실 : 과제 최종선정(연심회)

일 자	내 용	비 고
2023년 12월	연심회 및 과제최종선정	사업관리실
2024년 1월초	과제 시작	연구책임자
2024년 7~9월	중간 모니터링	글로벌전략실
2024년 10~11월	연차(최종)평가(내부 SAB)	글로벌전략실

세부사업별 내용

» 기반구축사업

- 성격 : 기관 또는 본부차원의 국제워크숍 개최
- 예산 : 3천만원 이내

» 사전기획사업

- 성격 : 공동연구과제 발굴 및 해외시장 진출을 위한 사전 기획연구 및 타당성조사 연구
- 예산 : 3천만원 이내

» 양자매칭형 공동연구사업

- 예산 : 기관별 2억원 미만으로 연구비 공동투입
(해외기관 매칭 펀드, 예: 한국(50%), 해외(50%))
- 분야 : 경쟁력 있는 중점기술 연구분야 중심 공동연구 추진 및 지원
- 가점 : 연말 조직성과 가점(매칭펀드 국제공동연구)에 해당
- 기타 : 기존 임무형 주요사업비로 매칭하는 경우, 해외기관과 협약 후 임무형 주요사업과제 목간전용(국외여비 등)하여 수행 (필요시 추가 연구비 지원 가능)

» 수요지향형 공동연구사업

- 절차 : 연구원내 수요(CP) 접수 → 해외 네트워크 활용 해외 CP 접수 → CP매칭 평가(국협위) → 선정평가(내부 SAB) → 최종선정(연심회)
- 재원 : 해외기관의 매칭펀드 없이 연구원 예산으로 지원
- 예산 : 원내 5천만원 이내, 해외 1억원 이내
- 기간 : 1+1년 (2차년도를 희망하는 과제의 경우, 1차년도 연차평가 점수(80점 이상)에 따라 2차년도 과제 수행 여부 결정)

구 분	기반구축사업 (워크샵 등)	사전기획사업 (사전기획연구, 타당성조사연구 등)	공동 연구	
			수요 지향형	양자 매칭펀드
목적 및 내용	연구원 또는 본부 단위의 국제워크샵 개최	공동연구과제 발굴 및 해외시장 진출을 위한 사전 기획연구	선진기술 확보 또는 해외시장 진출	
			KCs 등 국제 네트워크 이용 연구주제 매칭 후, 연구 수행	양자 매칭 펀드 형 전략적 공동연구
과제기간	2024.1.1-2024.12.31(1년)		1 + 1 년	1~3 년
예산	~ 0.3억		(to 해외) ~1억/년 (KIER) ~0.5억/년	(KIER) ~2억/년
성과물	상호 합의문 등	공동연구 CP 등	논문, 특허, 기술이전 등	
Stage Gate기준	공동연구 기획 발굴 건수 또는 완성도 상호 공동연구 필요성, 매칭펀드 여부 등		과제별 목표달성도 및 질적 연구성과물 등	
Stop	단년도 종료			
Go	수요지향형공동 연구(1+1년) 및 양자 매칭펀드형(1~3년) 공동연구의 2차년도(2025. 1. 1.) 착수			

[참고자료]

» 글로벌협력 주요사업 추진(안)

