



출연(연) 맞춤형 인력양성사업

NST Research Fellowship Program for Young Scientists



- ☑ 국가과학기술연구회는 정부의 “잠재력을 갖춘 신진연구자 발굴 및 성장 지원 강화” 정책의 일환으로 ‘출연(연) 맞춤형 인력양성사업’을 수행하고 있습니다.
- ☑ 본 사업의 지원대상은 이공계 박사학위 취득(예정자 포함) 5년 이내인 자*입니다. * 다학제적 융합연구 수행을 위한 인문사회예술계 학위 소지자 포함

출연(연) 맞춤형 인력양성사업

NST Research Fellowship Program for Young Scientists

01 사업개요

- 사업목적
 - 이공계 박사학위 취득자들에게 출연(연)에서 R&D 연수 기회를 제공하고 연구역량 향상 및 경력(경로)개발을 통해 독립적인 신진연구자로의 성장 지원
- 사업기간 : 2009년~계속

02 지원대상

- 지원대상 : 이공계 박사학위 취득(예정자 포함, 증명서 제출자에 한함) 5년 이내인 자*
 - * 다학제적 융합연구 수행을 위한 인문사회예술계 학위 소지자 포함 / 해외대학 학위취득자의 경우 서류 전형 우대
- 지원요건 : 대한민국 국적 보유자 등

03 사업내용

- 지원내용 : 연봉 50백만원 수준(4대 보험, 1년 이상 재직 시 퇴직금 별도)
- 지원기간 : 채용일로부터 2년
- 지원규모 : '21년 신규 00명 지원
- 모집분야 : 소관 19개 연구기관별 핵심연구분야(기관별 공고에 따름)
- 신청방법 : 연구기관별 채용공고 참조
- 신청시기 : '21년 2월~(기관별 공고)*
 - * 국가과학기술연구회 종합정보시스템(portal.nst.re.kr) 참고 및 연구기관별 홈페이지(채용공고) 참조

04 주관기관 : 국가과학기술연구회

- 문의처 : Tel. +82-44-287-7225, E-mail. pkj6756@nst.re.kr

박사후연구원 취업·경력개발 경로

■ 이공계 박사학위 취득자들이 출연(연)에서 박사후연수과정을 거쳐 연구소, 대학, 기업 등 다양한 연구·산업현장에서 활동하고 있습니다.

※ 국내 신규 박사학위 취득자 조사결과(KRIVET, '19.12월), 자연·공학계열 박사학위 취득자의 재직 유형은 대학 33.2%, 연구소 11.4%(공공 6.0%, 민간 5.4%), 기업 23.7%(공공 3.7%, 민간 20.0%), 기타 31.7%



대학 (교수, 연구교수, 연구원, Postdoc 등)

〈국내〉
강원대학교, 건국대학교, 경북대학교, 경상대학교, 경희대학교, 고려대학교, 공주대학교, 광운대학교, GIST, 단국대학교, DGIST, 동서대학교, 동아대학교, 명지 대학교, 부경대학교, 부산대학교, 서울과학기술대학교, 서울대학교, 서울대학교 분당병원, 성균관대학교, 순천향대학교, 연세대학교, 전남대학교, 전북대학교, 중앙대학교, POSTECH, 차의과대학교, 충남대학교, KAIST, 한밭대학교, 한양대학교 등

〈해외〉
Baylor College of Medicine, Bielefeld Univ., Drexel Univ., Johns Hopkins Univ., Karlsruher Institut für Technologie, Ludwig-Maximilians-Universität München, McGill Univ., McLean Hospital, Northeastern Univ., Osmania Univ., Stanford Univ., Univ. of California San Diego, Univ. of Pennsylvania, Univ. of Sydney, Univ. of Texas at Austin, Wadsworth Center, Washington State Univ., Yale Univ., 京都大学, 南京大学, 富山大学 등

출연(연) (연구원, Postdoc 등)

〈연구회 소관 25개 연구기관〉
한국과학기술연구원, 녹색기술센터, 한국기초과학지원 연구원, 국가핵융합연구소, 한국천문연구원, 한국생명공학연구원, 한국과학기술정보연구원, 한국한의학연구원, 한국생산기술연구원, 한국전자통신연구원, 국가보안기술 연구소, 한국건설기술연구원, 한국철도기술연구원, 한국표준과학연구원, 한국식품연구원, 세계김치연구소, 한국지질자원연구원, 한국기계연구원, 재료연구소, 한국항공우주연구원, 한국에너지기술연구원, 한국전기연구원, 한국화학연구원, 안전성평가연구소, 한국원자력연구원

〈기타 연구기관〉
고등과학원, 국방과학연구소, 국방과학연구소, 국방 연구원, 국토연구원, IBS, KISTEP, 한국원자력안전 기술원, 한국원자력의학원, 한국해양과학기술원, 한국환경정책평가원 등

공공 (연구원, 연구사/연구관, Postdoc 등)

〈정부〉
국립생물자원관, 국립재난안전연구원, 국립환경과학원, 국방부, 금강유역환경청, 농림축산검역본부, 농촌진흥청, 식품의약품안전처, 식품의약품안전평가원, 화학물질안전원 등

〈지자체〉
농축산융 미생물산업육성지원센터, 서울기술연구원, 서울주택도시공사, 창원시정연연구원, 한약진흥재단 등

〈기타〉
고등기술연구원, 대구경북첨단의료산업진흥재단, 전력연구원, 포항가속기연구소, 포항산업과학연구원, 충남테크노파크, 한국기술보증기금, 한국도로공사, 한국산업기술시험원, 한국산업안전보건공단, 한국에너지공단, 한국연구재단, 한국지역난방공사, 한국첨단제조기술연구원, 한국철도공사 등

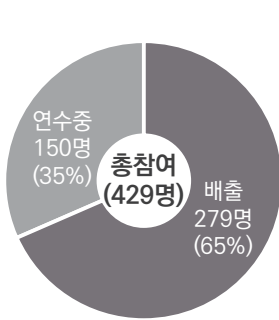
민간 (연구원 등)

〈대기업〉
삼성디스플레이, 삼성에스디아이, 삼성전자, 삼성사, 엘지디스플레이, 엘지이노텍, 엘지전자, 엘지화학, 현대자동차 등

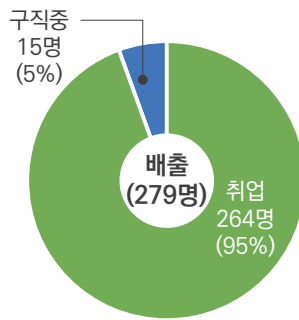
〈중소·중견기업〉
그린광학, 니카코리아, 더블유랩, 동국이노텍, 동부이노텍, 동진세미켄, 디에이케이코리아, 디엘바이오, 디티앤씨알오, 롯데케미칼, 바이오일레븐, 세메스, 솔젠트, 스마트브, 아이씨디, 알테오젠, 어플라이드머티리얼즈 코리아, 엔씨소프트, 엠에이치테크, 켈, 플플라인생명과학, 한솔케미칼 등

최근 5년('16~'20) 배출인원 현황

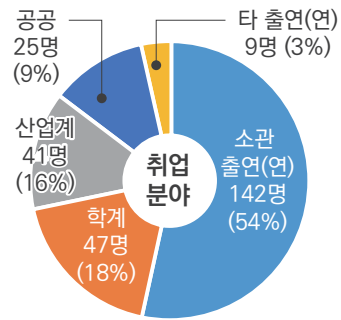
■ 최근 5년간('16~'20) 총 배출자 기준(279명)



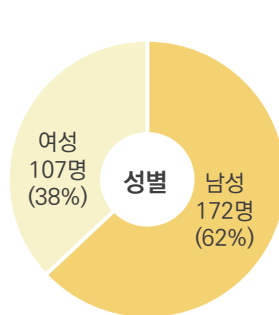
〈총 참여 인력〉



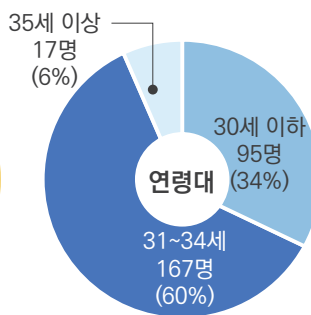
〈배출 인력〉



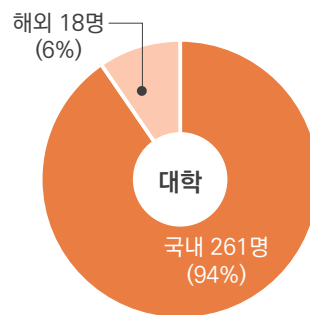
〈취업자 진출 분야〉



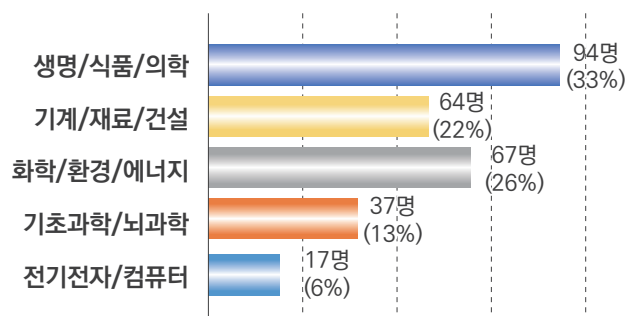
〈성별 인력〉



〈연령대별 인력〉



〈대학별 인력〉



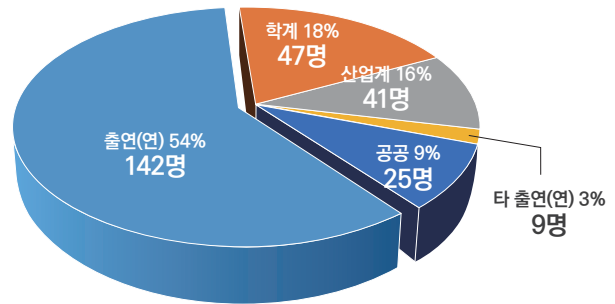
〈전공·기술분야별 인력〉

우리는 미래의 인재가 될 수 있습니다.

05 사업 참여자 진출 현황

- 박사후연구원 취업률 94.6%
(264/279명, '16~'20년도 누적인원 기준)

〈취업자 진출 분야〉



06 연구기관별 공고일정 및 상세 문의처

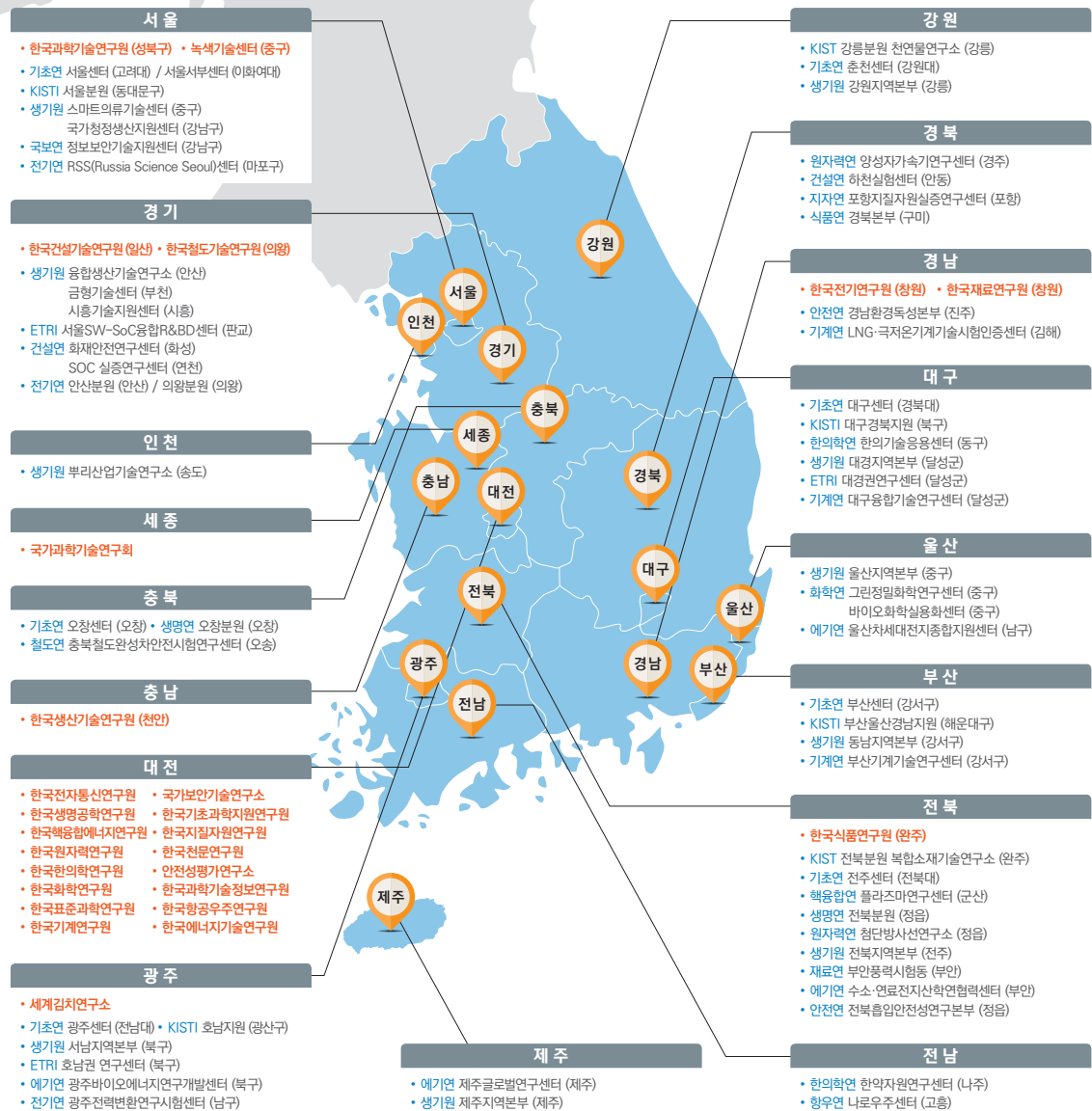
- 2021년도 상반기

기관명	공고일(예정)	문의처
한국과학기술연구원	2021.03.15. ~2021.03.29.	남민(02-958-6143)
녹색기술센터	2021.02.03.~2021.02.17.	박어진(02-3393-3973)
한국기초과학지원연구원	2021. 2월 중	신민제(042-865-3534)
한국천문연구원	2021. 3월 중	장제남(042-869-5809)
한국생명공학연구원	2021. 2월 중	김민주(042-860-4025)
한국한의학연구원	2021. 3월 중	조지혜(042-868-9416)
한국생산기술연구원	2021. 3월 중	김태홍(041-589-8614)
한국건설기술연구원	2021.02.18.~2021.03.09.	홍행순(031-910-0499)
한국표준과학연구원	2021. 2월 중	정연옥(042-868-5515)
한국식품연구원	2021. 3월 중	정미림(063-219-9203)
세계김치연구소	2021.02.03.~2021.02.17.	김희은(062-610-1700)
한국기계연구원	2021. 3월 중	나형선(042-868-7265)
한국에너지기술연구원	2021.02.17.~2021.03.03	지현주(042-860-3793)
한국전기연구원	2021.02.22.~2021.03.08.	박정수(055-280-1269)
한국화학연구원	2021. 3월 중	박효정(042-860-7796)
안전성평가연구소	2021. 3월 중	김지희(042-610-8132)
한국원자력연구원	2021. 2월 중	이보화(042-860-4530)
한국재료연구원	2021. 3월 중	김원경(055-280-3716)
한국핵융합에너지연구원	2021. 3월 중	강동엽(042-879-5084)
소 계		19개 기관

* 공고 마감한 경우에도 미충원 시 재공고 추진(기관별)

국가과학기술연구회 소관 출연(연) 분포도

● 출연(연) ● 지역분원



국가과학기술연구회는 과학기술분야 25개 정부출연연구기관을 육성·지원하고 체계적으로 관리하기 위해 설립되었습니다.
[과학기술분야 정부출연연구기관 등의 설립·운영 및 육성에 관한 법률 제18조]