

## Contacts

해외고급과학자초빙사업(BP)  
02-3460-5629 | yokang@nrf.re.kr

해외고급과학자초빙사업 Plus(BP+)  
02-3460-5627 | beomjinj@nrf.re.kr

해외우수신진연구자유채사업(KRF)  
02-3460-5647 | bpkrf@nrf.re.kr

인재매칭시스템  
(bpkrf.nrf.re.kr)

• 연구기관 구인 등록 및 연구자 구직 등록을 통해  
관심기관/관심연구자 확인

• 해외연구자와 국내 주관기관 연구자 간 상호  
관심분야 및 근무 조건 등 협의

## 관련 홈페이지

BP/KRF 자원(bpkrf.or.kr)

한국연구재단 홈페이지(www.nrf.re.kr)

## 한국 생활 안내

Living in Korea(Institute for Basic Science) :  
www.ibs.re.kr/livinginkorea

Danuri: www.liveinkorea.kr

Seoul Global Center: global.seoul.go.kr

## INTERVIEW

# BP, KRF 연구자

RUSSIA

BP Fellow : Dr. Larina Liudmila Leonidovna  
(Chungnam National University)  
BP period : 2019.08.01~2020.07.31

저는 2017~2018년도에 BP사업을 통해 카이스트에서 연구를 수행했으며, 현재는 재신청을 통해 2019년도 BP 프로그램에 선정되어 충남대에서 연구를 하고 있습니다. 저의 연구분야는 태양광 에너지 및 나노 분야이며, 주관기관은 연구시설이 매우 잘 갖춰져 있어 연구 수행이 원활합니다. 제가 소속된 연구실은 다양한 국적의 연구자들이 있으며 영어로 모두가 소통이 가능합니다. 우수한 학생과 연구원이 많아서 협업하기에 좋으며, BP 프로그램 종료 후에도 계속 공동 연구를 지속할 계획입니다.

JAPAN

BP Fellow : Dr. Kaoru Kashima  
(Korea Institute of Geoscience and Mineral Resources: KIGAM)  
BP period : 2019.08.01 ~ 2020.07.31.

지금 근무하는 곳은 대전의 한국지질자원연구원입니다. 한국 연구소의 훌륭한 연구시설과 적극적인 지원 덕분에 연구 성과가 기대 이상으로 창출되고 있습니다. 제가 살고 있는 대전은 정부 중심의 첨단 기술 연구소가 밀집되어 있고, 연구 교류도 활발하게 이루어지고 있습니다. 한국에서 안정적으로 연구하면서, 경력을 쌓을 수 있는 BP 프로그램을 해외 고급 과학자 분들께 적극 추천합니다.

FRANCE

Post KRF Fellow : Dr. Francois Rameau  
(Korea Advanced Institute of Science and Technology: KAIST)  
KRF period : 2015-12-15 ~ 2020-02-29

KRF 프로그램에 참여한 것은 저의 경력을 개발시킬 수 있는 최고의 기회였습니다. 지난 5년간 KRF 지원을 통해 박사후 연구원 직책으로는 접근하기 어려운 장기 프로젝트에 초점을 맞춰 연구를 할 수 있었습니다. 그리고 다른 한국의 연구원들과 교수들과 국가적인 네트워크를 구축하는 데도 많은 도움이 되었습니다. 제가 살고 있는 대전은 연구 환경 및 가족과 함께 지내기에 완벽한 도시입니다. 치안이 안전하며 사람들도 매우 친절합니다. 저는 해외 신진연구자들에게 KRF 프로그램을 적극 추천합니다.

U.S.

Post KRF Fellow : Dr. Jiwon Kim  
(Institute for Advanced Engineering : IAE)  
KRF period : 2016-02-15 ~ 2020-02-29

KRF 사업은 국내 연구 활동 경험과 정보가 부족한 외국인, 대한민국 국적의 해외 연구자가 한국내로 들어와 연구자로 자리 잡을 수 있도록 초기 인프라 구축에 도움을 주는 매우 중요한 사업입니다. KRF 프로그램은 해외 연구자와 국내 학교/연구원 사이의 교량이 되어주고 해외 연구자가 국내에 자리 잡을 수 있도록 기회를 제공 하고 있다고 생각합니다. 또한 저의 경우와 같이 KRF 프로그램을 수행한 기관에 취업으로 연계되는 결과도 얻을 수 있으므로, 해외에 있는 많은 연구자들에게 값진 기회로 활용되길 희망합니다.

THAILAND

KRF Fellow : Dr. Chatanun Eamudomkarn  
(Chungbuk National University)  
KRF period : 2018.10.01 ~ 2022.12.31.

태국의 지도 교수님을 통해서 현재 연구책임자를 소개받아 KRF 사업에 참여하게 되었습니다. 지금 살고 있는 청주는 아담하고 살기 편한 도시입니다. 한국에 와서 보니 실험실이 잘 갖춰져 있고, 연구원들 간 팀워크가 아주 좋아 놀랐습니다. KRF 프로그램은 fellow의 체재비 등이 지원되니 안정된 생활 속에서 연구에 집중할 수가 있습니다. 연구책임자 및 연구실 멤버들이 연구뿐만 아니라 한국 생활 정착에 많은 도움을 주고 있으며, KRF 프로그램을 통해 좋은 연구 결과를 달성 할 수 있기를 기대하고 있습니다.

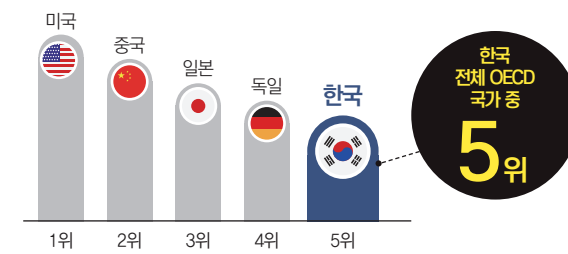
## RESEARCH ENVIRONMENT

# 한국의 연구환경

## 세계 5위 수준의 R&D 투자액 규모

- 한국의 총 R&D 투자액은 2017년 697억 USD로 전체 OECD 국가 중 5위에 달하는 규모  
※ 2018년 총 R&D 투자액은 2017년 대비 82억 USD(11.8%) 증가한 779억 USD를 기록
- 정부의 R&D 투자 예산은 매년 증가하여 2020년도 202억 USD (24조원)를 돌파

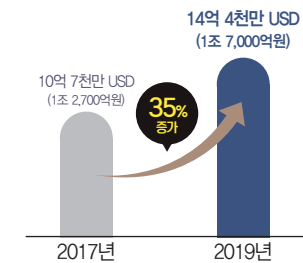
## 2017년 OECD 국가별 R&D 투자액 규모 순위



## 연구자의 자율적인 연구와 R&D를 중시

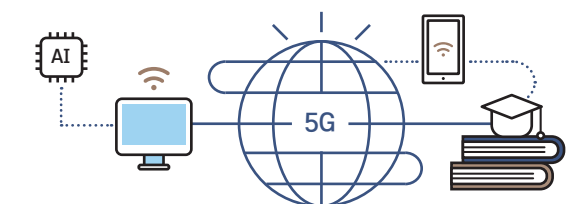
- 한국은 GDP 대비 R&D 투자액이 2018년 4.81%로 세계 1위를 기록
- 연구자의 자율적인 연구 문화를 중시하여 매년 정부의 기초연구 지원예산을 증액

## 기초연구 지원예산 증액



## 우수한 연구 인프라

- 세계 최초로 5G를 상용화하는 등 4차 산업 신기술을 개발하고 시험하기에 적합한 연구환경 구축
- 세계적인 첨단기술 기업(삼성, LG, 현대 등) 뿐만 아니라 우수한 설비의 정부출연 연구기관(nst.re.kr 참조) 및 세계적 유명 대학 (서울대, KAIST, POSTECH 등) 보유



Korea's  
Invitation Programs for  
Outstanding Overseas Researchers

# 해외 우수 연구자 정부 초청 지원 프로그램

해외고급과학자초빙사업(BP)  
해외고급과학자초빙사업 Plus(BP+)  
해외우수신진연구자유채사업(KRF)



과학기술정보통신부  
Ministry of Science and ICT



한국연구재단  
National Research Foundation of Korea

## 국제연구인력교류 프로그램

### 해외 연구자의 한국 연구기관에서의 R&D 활동을 지원



**유치  
연구기관** 정부출연연구기관, 국공립연구기관, 대학 및 대학부설 연구기관, 비영리  
재단법인 연구기관, 기업부설 연구기관

**지원 분야** 과학기술 전 분야

세부사업별 지원 대상	사업명	신청자격
	해외고급과학자 초빙사업 (Brain Pool : BP)	(중견연구자) 박사학위 취득 후 5년 이상 R&D 경력자 또는 학위 없이 해외 산업체에서 5년이상 R&D 경력자
	해외고급과학자 초빙사업 Plus (Brain Pool+ : BP+)	(신산업분야 연구자) 신산업분야 연구자로서 박사학위자 또는 학위 없이 해외 산업체에서 5년이상 R&D 경력자
	해외우수신진연구자 유치사업 (Korea Research Fellowship : KRF)	(신진연구자) 박사학위 취득 후 5년 이내의 연구자

**사업신청  
방법** 한국 내에서 연구를 진행할 기관(산학연)과 자율적으로 매칭 후 주관연구  
기관에서 신청서를 한국연구재단으로 제출

구분	국적 연도	인도	중국	한국	미국	프랑스	일본	러시아	캐나다	독일	영국	기타	합계
BP	15년	8	1	14	13	1	1	4	2	2	1	16	63
	16년	8	4	11	6	1	3	3	5	1	1	11	54
	17년	12	1	5	24	0	5	2	3	1	0	11	64
	18년	7	3	10	17	2	4	2	1	0	0	7	53
	19년	19	4	27	16	1	2	4	2	2	1	19	97
	소계	54	13	67	76	5	15	15	13	6	3	64	331
KRF	15년	19	8	9	3	3	2	2	1			13	60
	16년	23	4	5	2	2	1	-				13	50
	17년	14	9	5	1	1	-	-		1		15	46
	18년	6	5	1	2	2	-	-			1	9	26
	19년	33	11	26	1	1	-	-		2		47	121
	소계	95	37	46	9	9	3	2	1	3	1	97	303
합계		149	50	113	85	14	18	17	14	9	4	161	634

Brain Pool(BP)

## 해외고급과학자 초빙 프로그램

### 우수한 해외 연구자가 한국 연구기관에서 공동 연구를 수행하고 연구 네트워크를 구축할 수 있도록 지원

**초빙대상** 과학기술 전 분야의 박사학위 취득 후 **5년 이상**  
**해외 현지**에서 R&D 경력이 있는 연구자

※ 한국의 산업체에 초빙되는 경우, 박사학위 없이 해외현지  
산업체 경력 5년 이상자도 가능

2020년 신규 초청 규모 : 75명 내외



#### 지원내역

유형	지원기간	인건비	유치경비
[유형1] 단기 지원	6~12개월 ※ 산업체: 3~12개월 지원 가능	해외 고급과학자의 원소속기관 연봉 수준 지급 (최소 5백만 원/월 ~ 최대 25백만 원/월)	항공료, 이사비, 보험료, 국내외 여비, 자녀학비 (누리과정 등), 전담지원인력 등
[유형2] 장기 지원	3년(2+1) ※ 유형1 · 2 합하여 최장 5년까지 3회 연속 수혜 가능	※ 기업 부설연구소의 경우 원소속 인건비의 70% 사업비 지원 ※ 정규직의 경우 '인건비' 외 비목(연구활동 장려금 등)으로 지급 가능	

#### 신청 및 선정일정

신청 차 수	접수기간	선정공고
1차	2/10(월) ~ 2/28(금)	3월
2차	3/9(월) ~ 4/24(금)	5월
3차	5/4(월) ~ 6/26(금)	7월
4차	7/6(월) ~ 8/28(금)	9월

※ 선정 상황에 따라 조기모집 완료시 3~4차 신청이 진행되지 않을 수 있음

Brain Pool+(BP+)

## 해외 고급과학자 초빙 Plus 프로그램

### 신산업 분야의 우수한 해외 연구자가 국내 연구기관에 정규직으로 영입될 수 있도록 지원

**초빙대상** 한국의 연구기관에 정규직으로 채용 예정인  
해외거주 신산업분야 연구자

\* 공고일 기준 해외에 거주(연구기관 재직증명서 등 증빙 필요)  
하는 박사학위자 또는 박사학위없이 해외 현지 산업체에서  
5년 이상 연구개발경력자

2020년 신규 초청 규모 : 10명 내외



#### 지원내역

지원기간	인건비	체재비	연구비	기타경비
최장10년 (2+3+3+2)	정규직 수준이상의 인건비 기관매칭 필수	(과제참여를 위해 해외에서 입국한 참여연구자 지원 가능)	포닥 등 참여연구자 인건비, 초기 실험실 구축비 등	(과제참여를 위해 해외에서 입국한 참여연구자 지원 가능)
		월세 · 전세자금 이자 등 최대 1,200만원/년 · 인 지원	※ 기관 간접비는 연구비의 10% 이내로 한정하고, 전담 행정인 력 배정 필수	자녀학비(누리과정, 초 · 중 · 고 국내학력이 인정되는 「초 · 중등교육법」 학교 및 국제학교, 자녀 1인당 최대 1천만원 실비지원), 보험료, 이주경비, 국 · 내외 출장여비 등
최대 총 6억원/년 지원				

#### 신청 및 선정일정

신청 차 수	접수기간	선정공고
1차	3/2(월)~3/13(금)	5월

#### 유의사항

한국 연구기관에 정규직으로 채용되어야 함

\* 대학교 교원의 경우 정년보장심사를 받을 수 있는 권리 부여 필수

Korea Research Fellowship(KRF)

## 해외 우수 신진연구자 유치 프로그램

### 우수한 신진연구자가 한국의 연구기관에서 장기간 연구 활동에 몰입할 수 있도록 지원

**초빙대상** 과학기술 전 분야의 박사학위 취득 후 5년 이내\*인  
외국인 및 재외한인 연구자

\* 학위수여기준 : '15.3.1.~'20.3.31. 기간 중 박사학위 취득

2020년 신규 초청 규모 : 60명 내외



#### 지원내역

구 분	지원 기간	세부 유형	인건비	체재비	기타경비	유치기관 지원비
[유형1] 해외인재 유치형 (해외 ⇒ 국내)	3~5년	1~1	최대 총 70백만원/년 지원			
			최대 50백만원	최대 12백만원 (숙소 등 체재비)	최대 5백만원 (항공료, 이주비, 국내 · 외 출장여비 등)	5백만원(정액) (전담지원인력, 누리과정 등)
		1~2	최대 총 110백만원/년 지원			
			정부지원 신진연구자 인건비 · 체재비(숙소 · 자녀학비 등)의 50% 이상 기관지원 필수		최대 5백만원 (항공료, 이주비, 국내 · 외 출장여비 등)	5백만원(정액) (전담지원인력, 누리과정 등)
[유형2] 국내 장기정주형 (국내 ⇒ 국내) ※ 한국인 신청 불가			최대 40백만원		(유형2)의 경우 체재비, 기타경비 등은 지원되지 않으며, 신진연구자 인건비 지원액의 25% 이상 기관 지원 필수	

#### 신청 및 선정일정

신청 차 수	접수기간	선정공고
1차	2/10(월) ~ 3/31(화)	5월

※ 선정 상황에 따라 적합자가 미달될 경우 하반기 2차 공고 예정